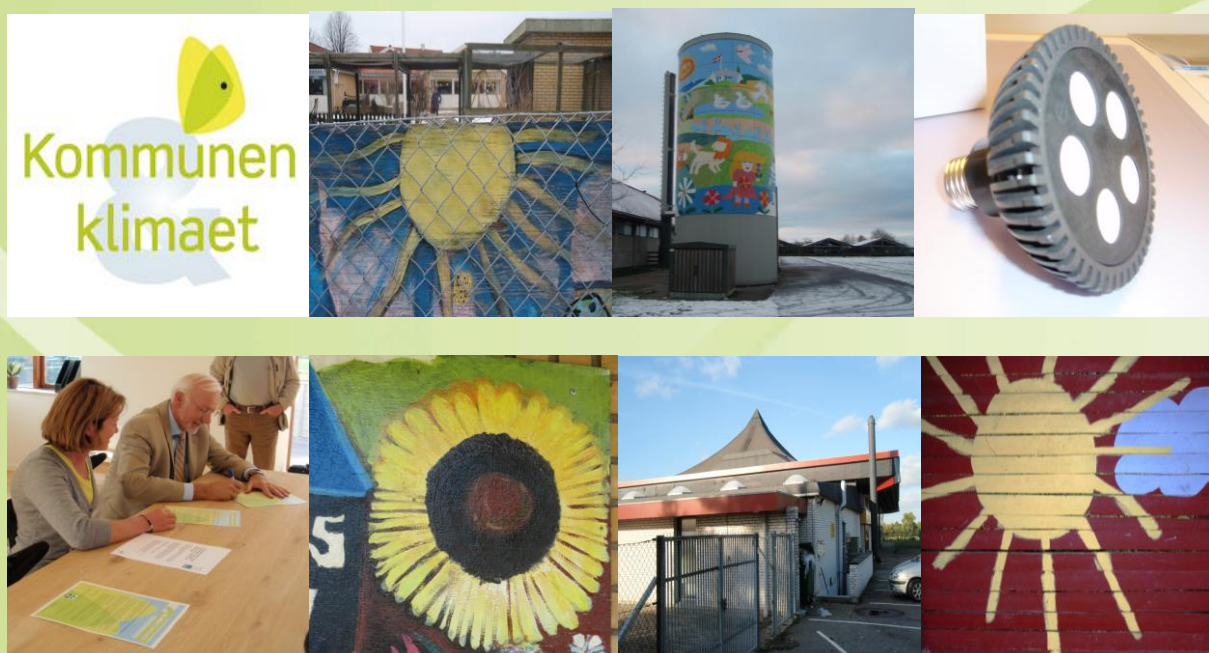


# CO<sub>2</sub> regnskab for Egedal Kommune 2009

Egen anlægs- og bygningsdrift



# CO2 regnskab for Egedal Kommune 2009

Aftaleskema	
Kommune	Egedal Kommune
Dato for underskrift af aftale	29.09.2008
År nul = referenceår	2007
År 1	2009
CO <sub>2</sub> -udledning referenceår	9.487 Ton
CO <sub>2</sub> -udledning år 1	9.279 Ton
Reduktion år 1	2,2 %

Egedal Kommune indgik i 2008 en klimakommuneaftale med Danmarks Naturfredningsforening samt en "Kurveknækkeraftale" med Elsparefonden.

Formålet med aftalerne er at sætte konkrete mål på kommunens klimaindsats. I aftalerne forpligter kommunen sig som virksomhed til at reducere elforbruget og CO<sub>2</sub>-udslippet med 2% om året frem til 2013.

Egedal Kommunes aftaler med Elsparefonden og Danmarks Naturfredningsforening baserer sig på et basisår, som Egedal Kommune har fastsat til, at være 2007 – hvilket samtidig er år 1 for den nye organisation, der skal varetage bygningsvedligeholdelse og energiledelse af kommunens egne anlæg og bygninger.

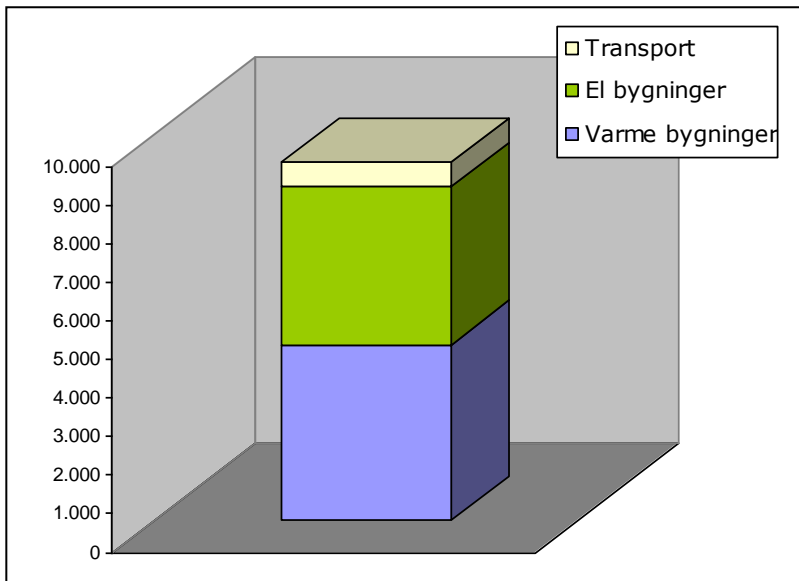
## CO2 -udledning

Det fremgår af CO<sub>2</sub>-regnskabet, at de kommunale bygninger og idrætsanlæg i år 2009 udleder ca. 8.656 Ton CO<sub>2</sub>. Derudover har kommunen CO<sub>2</sub>-udledning fra kørsel på 624 Ton CO<sub>2</sub>. I alt udleder Egedal Kommune som virksomhed **9.279 Ton CO<sub>2</sub> i 2009**.

CO <sub>2</sub> - udledning Egedal Kommune 2009	CO <sub>2</sub> -udledning varmeforbrug	CO <sub>2</sub> -udledning elforbrug	CO <sub>2</sub> -udledning i alt
Egen anlægs- og bygningsdrift	T / år	T / år	T / år
Administrationsbygninger	295	505	799
Skoler	2.287	1.982	4.269
Daginstitutioner	796	545	1.341
Fritids- og ungdomsklubber	139	116	255
Ældrepleje	186	189	375
Kulturinstitutioner	216	214	430
<b>Obligatoriske aktiviteter i hht DN</b>	<b>3.919</b>	<b>3.550</b>	<b>7.469</b>
Sportsanlæg	554	478	1.031
Driftsafdeling	75	80	155
<b>Sum bygninger</b>	<b>4.548</b>	<b>4.108</b>	<b>8.656</b>
Kørsel			624
<b>Sum CO2 egen virksomhed</b>			<b>9.279</b>

I referenceåret 2007 udledtes 9.487 Ton CO<sub>2</sub>, hvilket giver en reduktion på 208 Ton svarende til 2,2 %

Størstedelen af CO<sub>2</sub> udledningen fra Kommunens egen virksomhed kommer fra bygningernes drift. En mindre del, 7 % kommer fra kørsel.

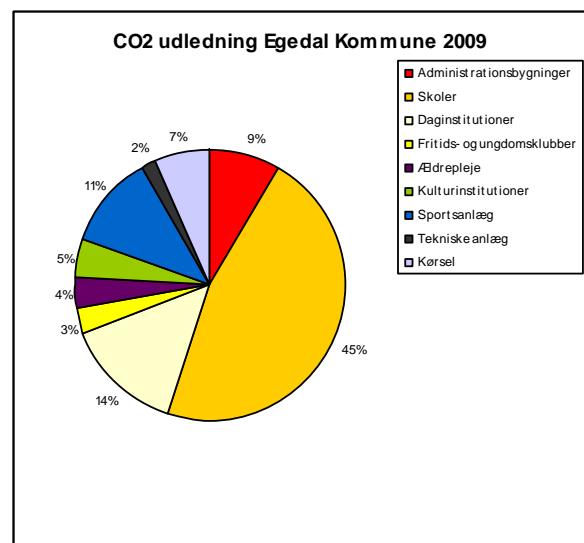


CO2 udledning fra Egedal kommune 2009.

Egedal Kommune har i sin kortlægning støttet sig til Danmark Naturfredningsforenings vejledning til opgørelse og dokumentation af kommunens CO<sub>2</sub> udledninger og -reduktioner. Med introduktion af begreberne relevans, potentiale og styrbarhed lægger vejledningen op til en pragmatisk og resultatorienteret tilgang, som virker fornuftig og hensigtsmæssig når målet er reduktioner.

Fastlæggelse af et basisår er afgørende, og data herfra er bearbejdet så korrekt som muligt. Det vigtige, når datamateriale skal anvendes til sammenligninger er, at der anvendes samme veldefinerede beregningsmetoder år efter år. Der vil altid være fejlkilder, og populært sagt gælder det om *at gentage de samme fejl*, for at opnå et ensartet grundlag til at påvise en udvikling. Det endelige samlede energiforbrug kan afvige fra andre opgørelser og dermed være upræcist. Til gengæld vil den reduktion, vi ønsker at synliggøre kunne angives med en mindre fejlmargen, når den fastlagte beregningsmetode anvendes år for år.

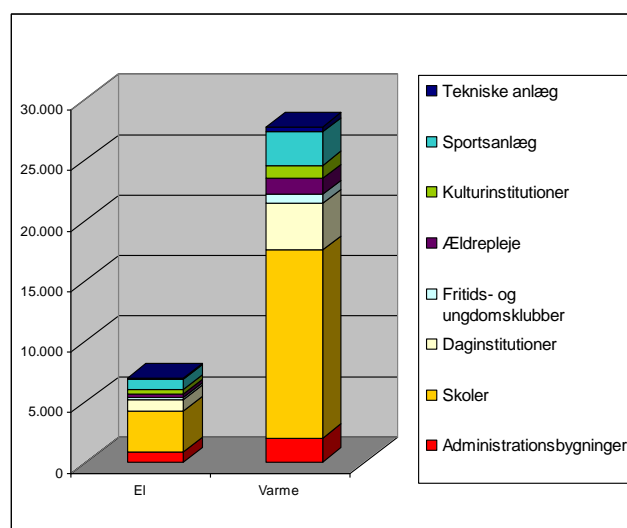
Størstedelen af CO<sub>2</sub> udledningen kommer fra Skolerne i Egedal Kommune. Arealmæssigt udgør skolerne 57 % af den kommunale bygningsmasse. Arealet af den kommunale bygningsmasse er steget godt 6.000 m<sup>2</sup> fra 2007-09.



## Energiforbrug

Egedal Kommune 2009						
Energiforbrug kommunale ejendomme	Opvarmet areal	Elforbrug	Varme forbrug	Energi forbrug i alt	Elforbrug	Varme forbrug
	m <sup>2</sup>	MWh	MWh	MWh	kWh / m <sup>2</sup>	kWh / m <sup>2</sup>
Administrationsbygninger	11.671	861	2.000	2.862	74	171
Skoler	98.196	3.382	15.525	18.907	34	158
Daginstitutioner	22.132	929	3.855	4.784	42	174
Fritids- og ungdomsklubber	3.475	198	753	951	57	217
Ældrepleje	5.517	323	1.305	1.628	59	237
Kulturinstitutioner	11.629	365	1.081	1.446	31	93
<b>Obligatoriske i hht DN</b>	<b>152.620</b>	<b>6.058</b>	<b>24.519</b>	<b>30.577</b>	<b>40</b>	<b>161</b>
Sportsanlæg	14.696	815	2.768	3.583	55	188
Tekniske anlæg	4.231	137	457	594	32	108
<b>Sum</b>	<b>171.547</b>	<b>7.010</b>	<b>27.744</b>	<b>34.754</b>		

De kommunale ejendomme bruger tilsammen 34.754 MWh energi. 80 % af energien anvendes til opvarmning af ejendommene. Resten udgør el til belysning, ventilation mv.



## Transport

Egedal Kommune 2009	Antal liter	CO2 udledning
CO2 udledning		Ton
Kørsel i kommunens biler		
Benzin	76.431	183
Diesel	108.809	288
Kørsel i egne biler		
925.385,64 km a 164 g/km		152
<b>Samlet CO2-udledning fra kørsel</b>		<b>624</b>

Medarbejderne i Egedal Kommune kører årligt omkring 2,8 millioner km. 1/3 af kørslen foregår i egen bil.