



Danmarks  
Naturfredningsforening


---

# FLERE SOMMERFUGLE I HAVEN

---

# Derfor skal du forvandle din have til et levested

---

**12 ud af 75** 

hjemmehørende sommerfuglearter er forsvundet fra Danmark.

**35 arter** 

af sommerfugle i Danmark er i dag truede eller sårbare.

**Naturen i Danmark** 

er for ensartet. Sommerfuglene har brug for mange forskellige planter for at overleve.

---



**Sommerfugle er kortlivede, og mange af de sårbare arter har en begrænset evne til at sprede sig. Derfor forsvinder de, når der bliver for langt mellem de egnede levesteder.**

RASMUS EJRNÆS, FORSKER I BIODIVERSITET

# Drop gift og skær ned på gødning

## Gift

Insektgifte er giftige for sommerfugle. Plantegifte kan fjerne sommerfuglenes fødeplanter og de planter, som sommerfuglelarverne skal leve af.

## Gødning

Mange sommerfugle foretrækker planter, der trives på jord, der ikke er fyldt med næring. Du skal derfor holde hele eller dele af din have fri for gødning, da gødning giver en næringsrig jord. Nøjes evt. med at bruge gødning i din køkkenhave.



# Forvandl din græsplæne til en blomstrende eng



Vælg et sted i din have, hvor der er rigeligt med sol.



Skræl de øverste 10-20 cm af jorden af med græs og rødder.



Bland jord op med sand og grus, så den består af lige dele jord og sand/grus. Fordel denne nye jord på jordstykket.



Spred blomsterfrøene ud på jordstykket. Riv let så frøene bliver dækket. Stamp jorden let og giv lidt vand.

Køb blomsterfrø til vildeng i Danmarks Naturfredningsforenings webshop: DN shop.

10 gram dækker 1m<sup>2</sup>



Plant vildeng i haven fra foråret og helt ind i sensommeren



# Sommerfugleekspertens bedste råd



1. Lad græsset vokse langt i hele eller dele af din have. Nogle sommerfugle bruger græsset til at yngle i, og det er også fint til andre insekter til at gemme sig i.
2. Kvasbunker og brændestabler er guld værd for mange insekter i din have – og du får flere kvidrende fugle som en bonus.
3. Lidt er bedre end ingenting. Gør det, der er plads til i din have eller på din altan. Enhver forskel – uanset størrelse – bidrager til bedre levesteder for sommerfuglene i Danmark.
4. Husk også at have vand til insekterne – det kan være en underskål med vand, hvor du lægger et stykke træ i. Herfra suger insekterne vandet.

# Plant de helt rigtige blomster

---

Sommerfugle kan dukke op i din have allerede fra marts måned og helt frem til det tidlige efterår. Derfor skal du have blomster, der blomstrer på forskellige tidspunkter af året.



## Forår

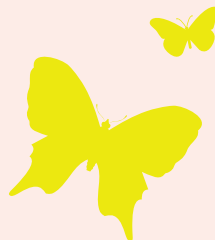
- Agerkål
  - Agersennep
  - Døvnælde
  - Engkarse
  - Følfod
  - Judaspenge
  - Krybende læbeløs
  - Løgekarse
  - Sejlepil
  - Stedmoderblomst
  - Vinterkarse
  - Violaer
- 



---

# Sommer

- Almindelig knopurt
- Alm. gederams
- Anis-isop og isop
- Baldrian
- Bidende og lav ranunkel
- Blåhat
- Brombær
- Farvegåseurt
- Hjortetrøst
- Katost
- Lavendel
- Lægeoksetunge
- Lægealant
- Merian
- Mjødurt
- Mælkebøtte
- Rødkløver
- Røllike
- Slangehoved
- Storkenæb
- Timian
- Tusindstråle



---

# Efterår

- Almindelig knopurt
- Djævelsbid
- Hjortetrøst
- Høstborst
- Kongepen
- Rødkløver
- Sankthansurt
- Tusindestråle



# Bærbuske og frugttræer til sommerfuglene

---

## Bærbuske:

- Brombær
- Hindbær
- Ribs
- Solbær
- Stikkelsbær

## Frugttræer


- Blomme
- Kirsebær (både dem vi kan spise og japanske)
- Mirabel
- Pære
- Æble

## Sukkersulten?

Sommerfuglene vil elske dig for at lade nedfaldsfrugter ligge i din have så længe som muligt.







**Vidste du, at synet af  
sommerfugle i haven er et  
sundhedstegn fra naturen?**

**Hvis sommerfuglene trives,  
er det et tegn på, at rigtig mange  
andre insekter også trives.**



# Planter sommerfuglens larver elsker

- Almindelig kællingetand
- Brændenælde
- Engkarse
- Gul kløver
- Harekløver
- Hejrenæb
- Judaspenge
- Kalkkarse
- Kålplanter
- Løgekarse
- Rank vejsennep
- Rundbælg
- Rødkløver
- Sejlepil
- Stenkløver
- Tidsler
- Tørst
- Vandkarse
- Vedben
- Vilde græsser
- Vild kaprifolium
- Vild stedmoderblomst
- Vilde violer
- Vrietorn



Værtsplanter er planter, hvor sommerfuglene kan lægge æg, og hvor larverne efterfølgende kan spise af planterne.

# De bedste tips

1.

Plant et tørstetræ til citronsommerfuglens larver.

2.

Lad et område stå med brændenælder til larverne fra nældens takvinge, admiral og dagpåfugleøje.

3.

Lad et område med tidsler stå.

4.

Dyrk lidt kål til kålsommerfuglens larver.

5.

Lad mælkebøtter og ranunkler stå i græsplænen.

# Giv sommerfuglene ly i din have

Gør det nemmere for sommerfuglene at finde vinterly til deres lange søvn ved at tilbyde gemmesteder.



Brændestabler er perfekte skjulesteder for helt almindelige sommerfugle som dagpåfugleøje og nældens takvinge.



Lav en kvasbunke af de grene, kviste og blade, du river sammen i haven. Saml det hele i en god, stor bunke i et hjørne af haven.



Drop rengøring i carporten, legehuset eller udhuset i vinterhalvåret. Det er ofte her, at sommerfuglene også kan finde ly for vinteren.



# Til dig med altan



Plant de samme planter i krukker og kasser på din altan, som anbefales til haven. Plant gerne løg og stauder i samme krukke, så der er blomster i det tidlige forår og senere på året.



Du kan købe blomsterfrø, løg og planter på din lokale planteskole eller i supermarkedet. F.eks. er mange krydderurter også gode til bier, og så har du også lidt godt til dig selv.



Har du sol og læ på din altan? Så kan du hjælpe de enlige bier ved at lave et par bihoteller og hænge dem op et sted, hvor der er lunt og læ.



# Jagt sommerfugle og hjælp naturen



Kan du kende forskel på sandrandøje, stor ildfugl og nældens takvinge? Danmarks Naturfredningsforenings app Sommerfuglejagten har 73 dagsommerfuglearter inddelt i enkle farvekoder – hvor mange kan du finde og registrere?

Dine observationer ender i Danmarks nye artsportal, som bruges i national naturovervågning. Med appen modtager du også løbende information om, hvordan du bedst kan hjælpe vores sommerfugle, vilde bier og andre trængte insekter.

Læs mere og find app'en på [www.sommerfuglejagten.dk/](http://www.sommerfuglejagten.dk/)



Hent Sommerfuglejagten nu på App Store eller Google Play

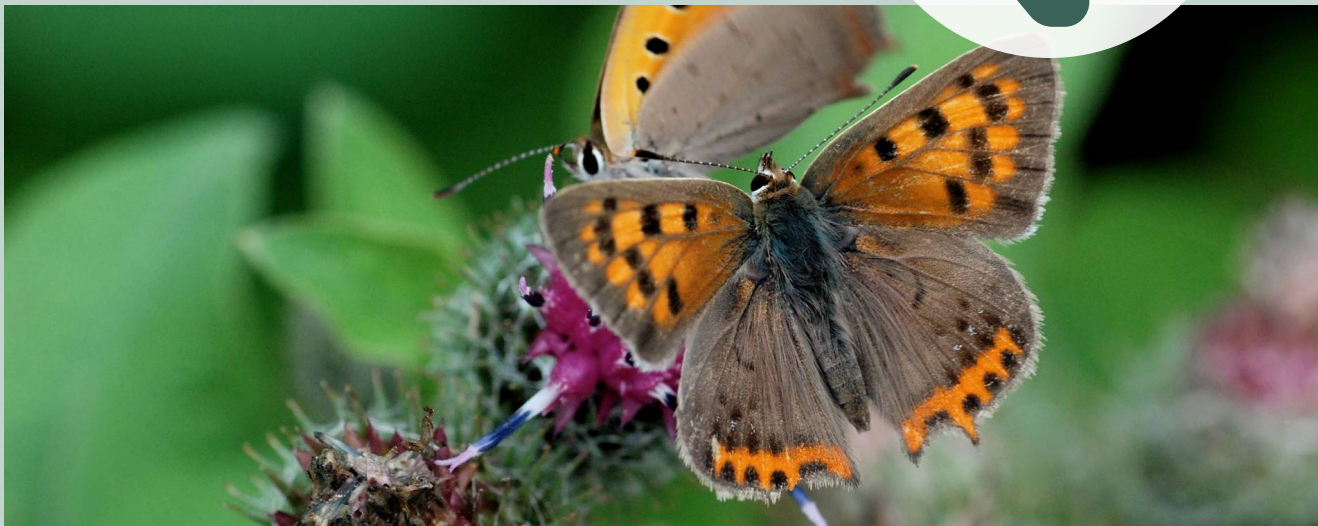


# Bliv medlem og støt Danmarks sommerfugle

---

Som medlem af Danmarks Naturfredningsforening er du med til at skabe mere og bedre natur til Danmarks sommerfugle. Vi har allerede lavet naturarealer til sommerfugle i Hjørring, Silkeborg, Randers og Morsø.

Meld dig ind her:  
[www.dn.dk/  
sommerfugleven](http://www.dn.dk/sommerfugleven)





Danmarks  
Naturfredningsforening

---

Masnedøgade 20  
2100 København Ø  
[www.dn.dk](http://www.dn.dk)

---

© Danmarks Naturfredningsforening

Design: [Essensen.com](http://Essensen.com)