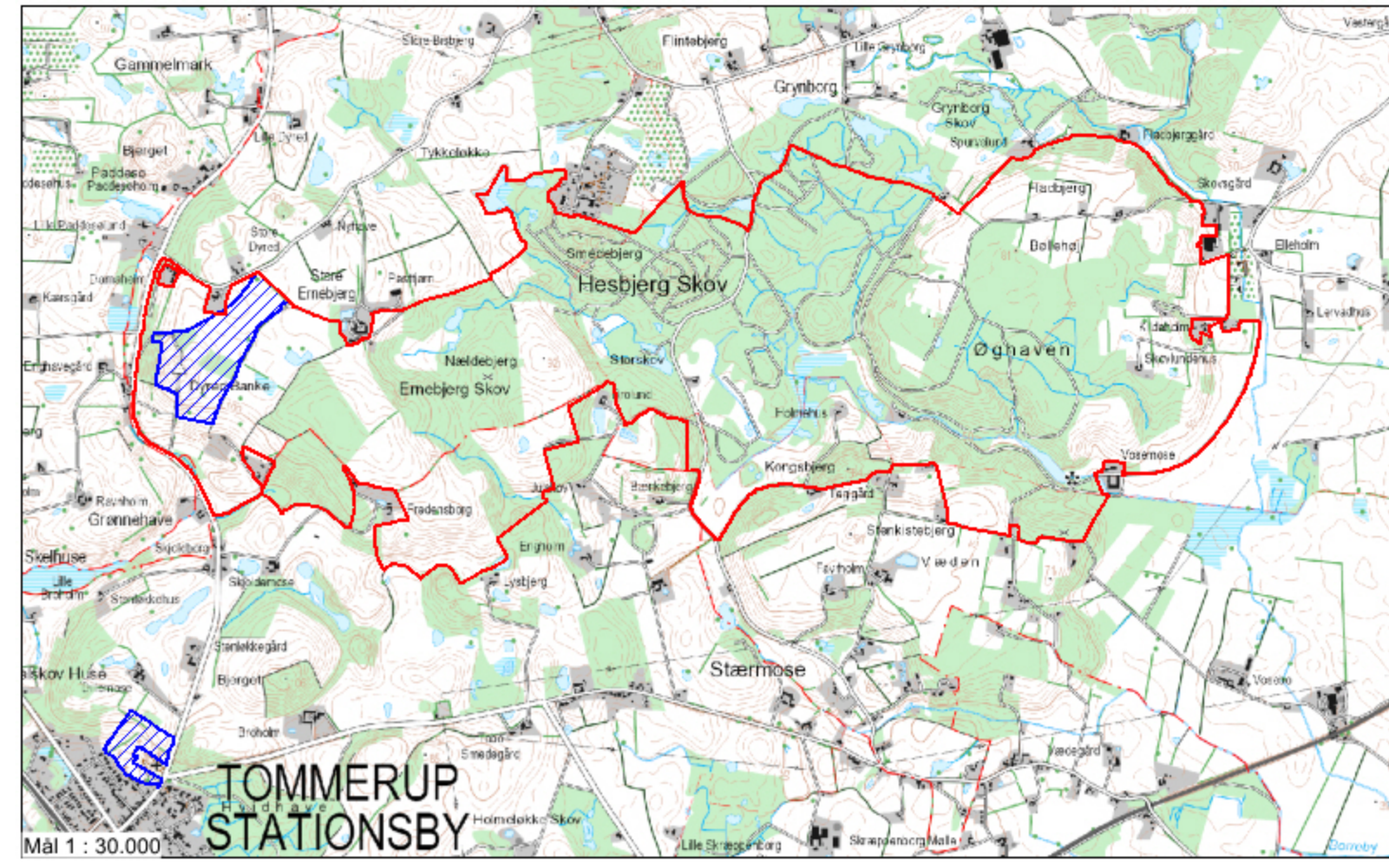


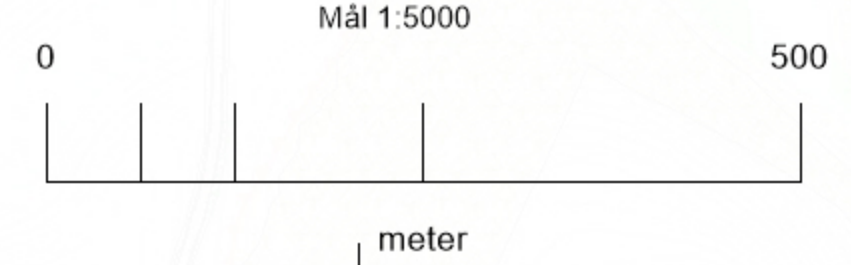
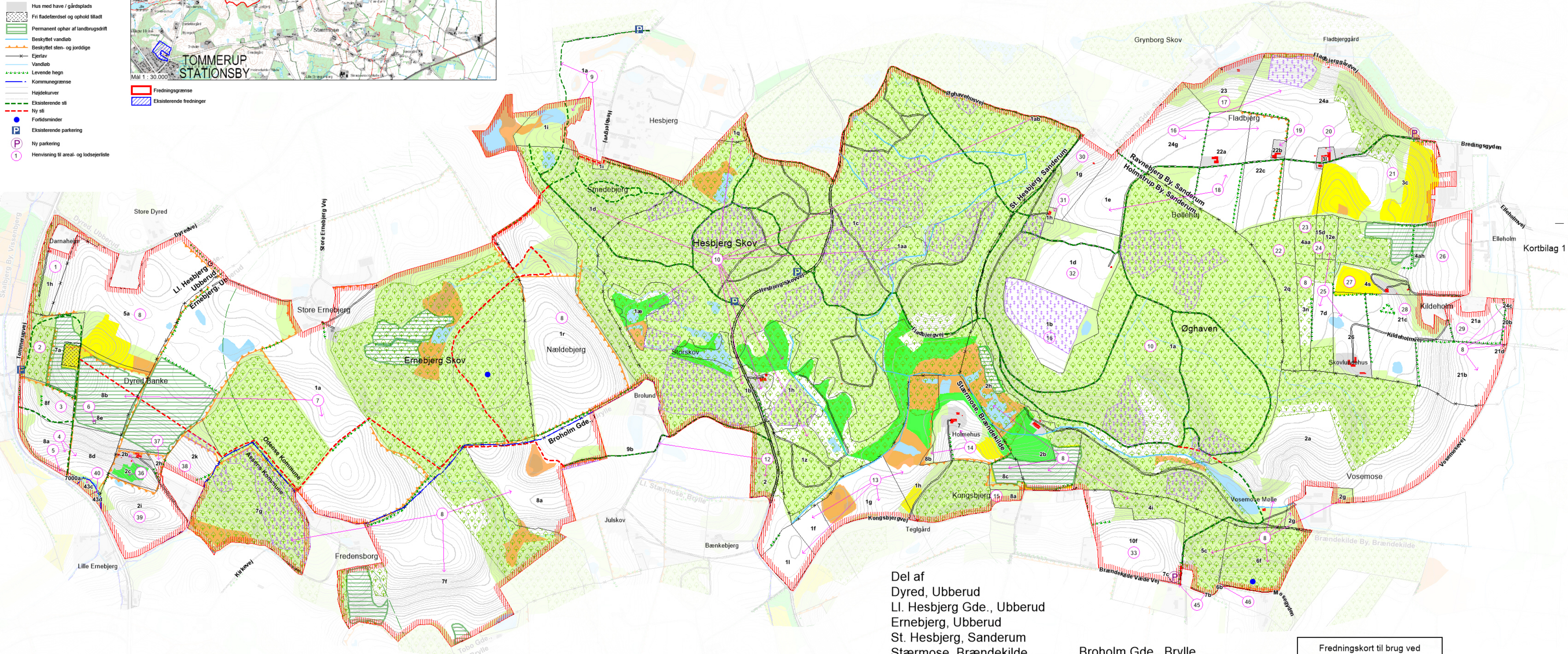
- Signaturforklaring**
- Fredningsgrænse
  - Jordstykker/matrikler
  - Beskyttelseslinje omkring fortidsminde
  - Skovbyggelinje
  - §3 Overdrev
  - §3 Mose
  - §3 Eng
  - §3 Se
  - Fredskov i.h.t. matrikelkort
  - Juletræsplantager / nålebevoksninger
  - Skov
  - Se
  - Hus med have / gårdsplads
  - Fri fladefærd og ophold tilfaldt
  - Permanent ophør af landbrugsdrift
  - Beskyttet vandløb
  - Beskyttet sten- og jorddige
  - Ejerlav
  - Vandløb
  - Levende hegn
  - Kommunegrænse
  - Højdekurver
  - Eksisterende sti
  - Ny sti
  - Fortidsminder
  - Eksisterende parkering
  - Ny parkering
  - Henvielse til areal- og lodsejerliste



Indeholder data fra Geodatastyrelsen,  
 © Geodatastyrelsen  
 Kort10 og Matrikelkortet april 2017

# Fredningskort Hesbjergkilen

Udfærdiget af Danmarks Naturfredningsforening



Del af  
 Dyred, Ubberud  
 Ll. Hesbjerg Gde., Ubberud  
 Ernebjergholm, Ubberud  
 St. Hesbjerg, Sanderum  
 Stærmosø, Brændekilde  
 Holmstrup By, Sanderum  
 Ravnebjerg By, Sanderum  
 Brændekilde By, Brændekilde  
 Odense Kommune

Broholm Gde., Brylle  
 Ll. Stærmosø, Brylle  
 Assens Kommune  
 Region Syddanmark

Fredningskort til brug ved  
 Fredningsnævnets afgørelse for Fyn  
 i J.n.r. FN-FYN-8-2018  
 juni 2021

Rev. den 21.05.2021  
 Den 23.04.2018 lvi/DN

