



FRA PIZZA TIL PLAYSTATION

Har I nogensinde tænkt på, at jeres tomme pizzabakke måske ender som strøm til jeres PlayStation? Noget affald kan hverken genbruges eller genanvendes. Det drejer sig for eksempel om mælkekartoner, pizzabakker, madaffald osv. Derfor brænder vi det i et forbrændingsanlæg. Det er der flere gode grunde til. For det første bruger man varmen fra ovnene til fjernvarme og elektricitet. For det andet fylder affaldet meget mindre, når det er brændt.

På Amagerforbrænding har man fire store ovne. Her brændes affaldet fra de fem kommuner, Dragør, Frederiksberg, Hvidovre, København og Tårnby. I 2009 blev der brændt 417.000 tons affald, som er en blanding af husholdningsaffald

og affald fra genbrugspladser og erhverv. Det giver varme og el til næsten 140.000 husstande.

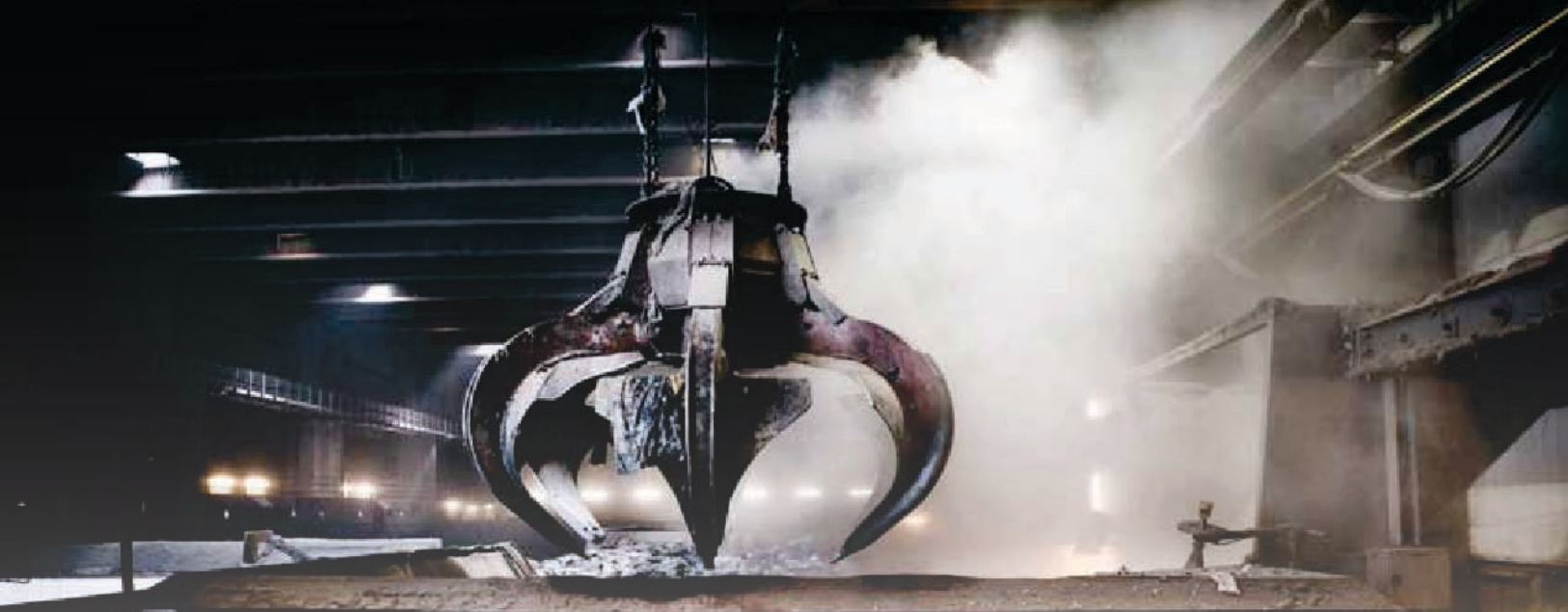


Når affaldet ankommer med skraldebilen til forbrændingsanlægget, bliver det tømt over i en dyb skakt. Store kraner flytter affaldet over i nogle store ovne. Affaldet brændes ved 1000 grader celsius i cirka to timer. Derefter er der kun slagge og noget materiale fra den rensede røg tilbage. Metaller fjernes fra slaggen til genanvendelse, og resten bruges som fyld, når der

bygges veje. På den måde skal vi ikke have så meget affald liggende på lossepladser.

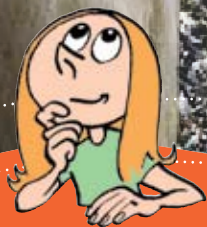
Røgen renses

Røgen fra affaldsforbrændingen renses ved at blande den med kalk, aktivt kul og vand. Det fjerner skadelige stoffer som syrer, dioxin og kviksølv. Røgen sendes derefter gennem et posefilter, som fjerner støv, flyveaske og andre rester fra røgen.



Aktivitet:

Lav sammen med jeres lærer et lille forbrændingsforsøg i jeres fysiklokale. Prøv at brænde forskellige materialer og undersøg, hvorfor nogle materialer brænder let, og andre brænder dårligt. Prøv fx med: en kapsel, et stykke plastik (ikke PVC), pap, træ, glas, agurk, våd avis og tør avis. Husk at bruge stinkskebnet. Måske kan I få lov til at bruge lerovnen i billedkunst til et forsøg. Der kan temperaturen komme op på næsten de samme grader som forbrændingsanlæggets ovn. Vej tingene før og efter afbrænding. Hvad sker der?



Vidste du det?

Energien fra en pose med affald, der forbrændes, kan få en stuelampe til at lyse i fire timer.

